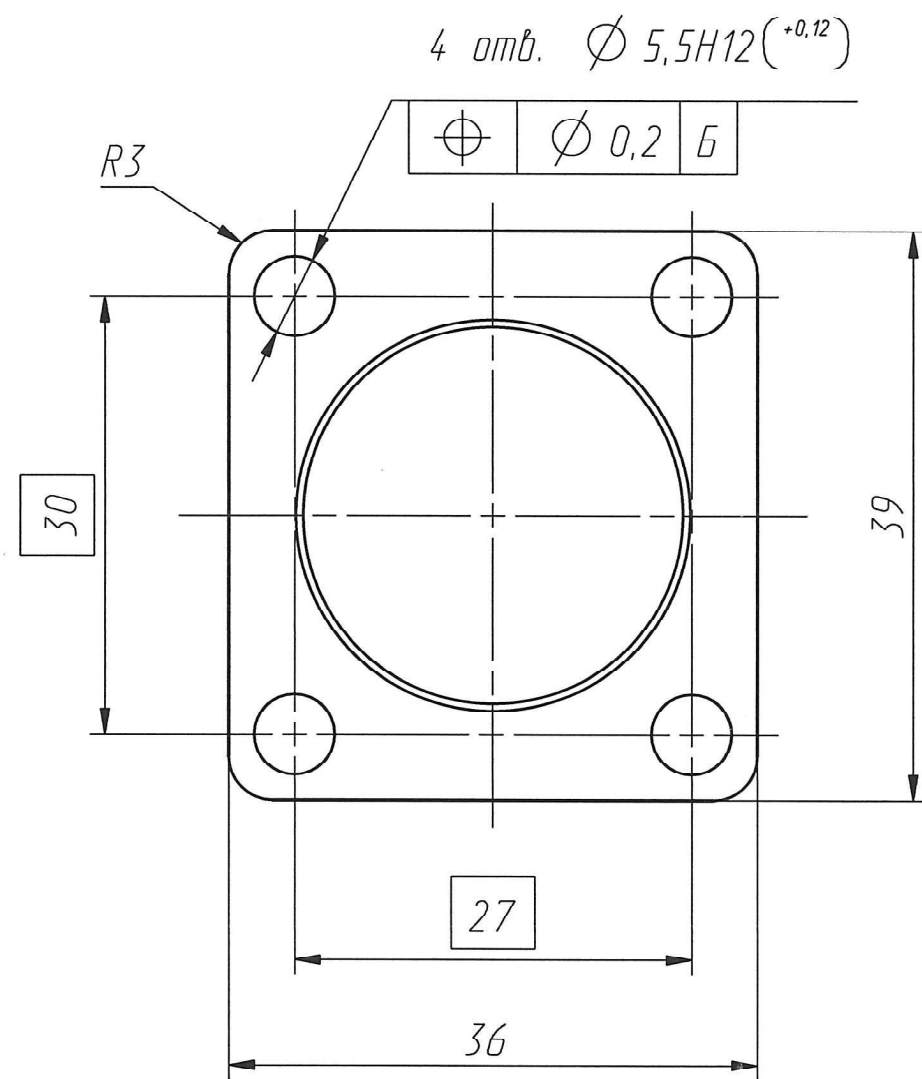


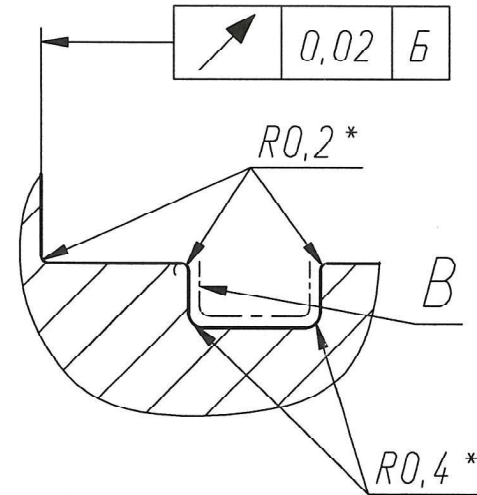
Инд. № подл.	Подп. и дата	Взам. инд. №	Инд. № дубл.	Подп. и дата	Спроб. №	Перв. примен.
12.07.00392	12.07.11.2013					АСДБ.12.07.1600

АСДБ.12.07.1011

2

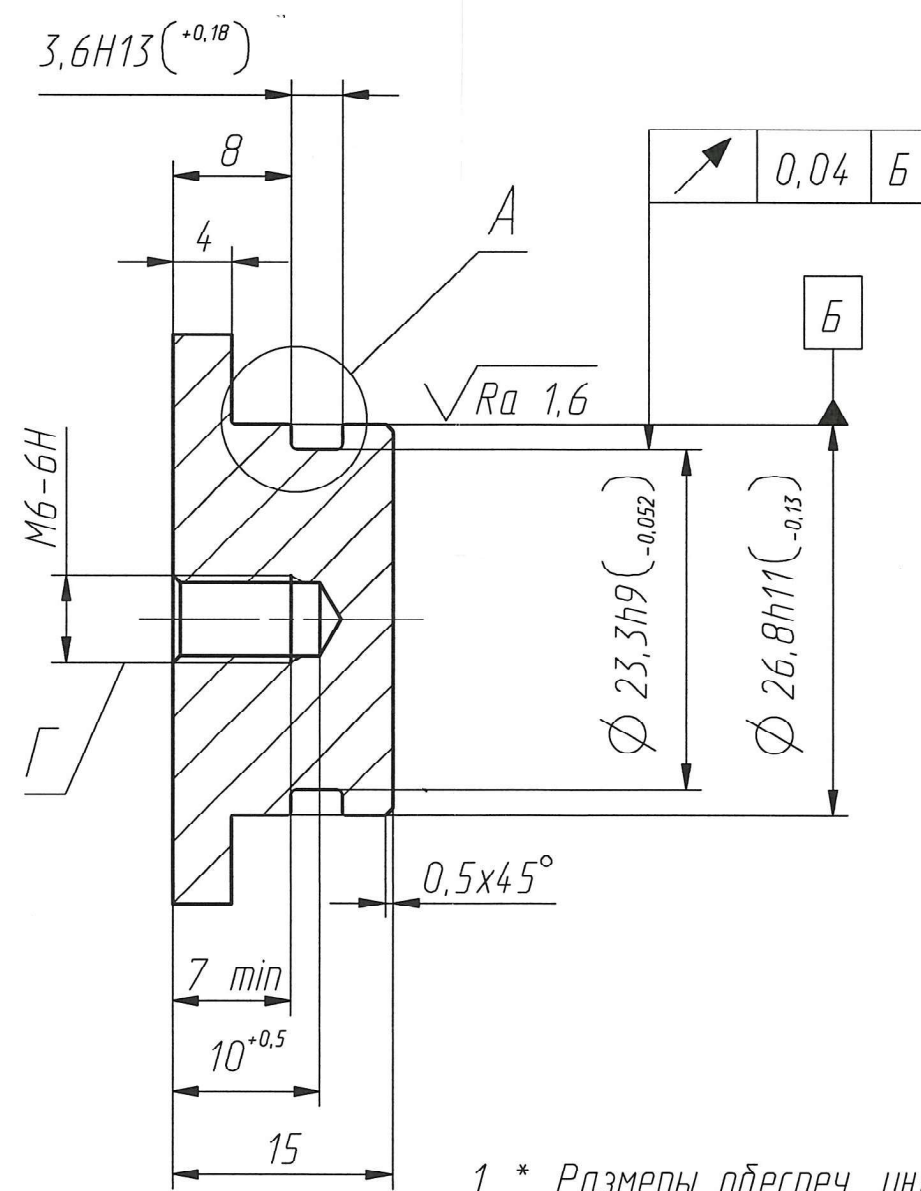


A (5:1)



2

1



$\sqrt{Ra} 3,2(\checkmark)$

- 1 \* Размеры обеспеч. инстр.
- 2 Фаска резьбы - по ОСТ 1 00010-81.
- 3 Предельные отклонения размеров, допуски формы и расположения поверхностей - по ОСТ 1 00022-80.
- 4 Шероховатость поверхности B -  $\sqrt{Ra} 2,5$ .
- 5 Покрытие Ан. Окс. нхр.
- 6 Покрытие - Эмаль ЭП-140, серебристая, IV, 188, ОСТ 1 90055-85, кроме поверхностей B, Г.

02	Зам.	012.123-4552-23-ИИ	Подп.	Дата
Иж.	Лист	№ докум.	Подп.	Дата
Разраб.	Павлов			30.10.23
Проб.	Пылаев			30.10.23
Т. контр.	Тропин			30.10.23
Нач. отд.	Соловьев			30.10.23
Н. контр.	Терасименко			30.10.23
Утв.	Рожков			31.10.2023

АСДБ.12.07.1011

Заглушка

Пруток Д16 КР60 ГОСТ 21488-97

Лит.	Масса	Масштаб
	30 г	2:1
Лист	Листов 1	

Копировал

1

Формат А3